

# wykonanie otworu komunikacyjnego 2500x2500mm w ścianie nośnej ETAP 2

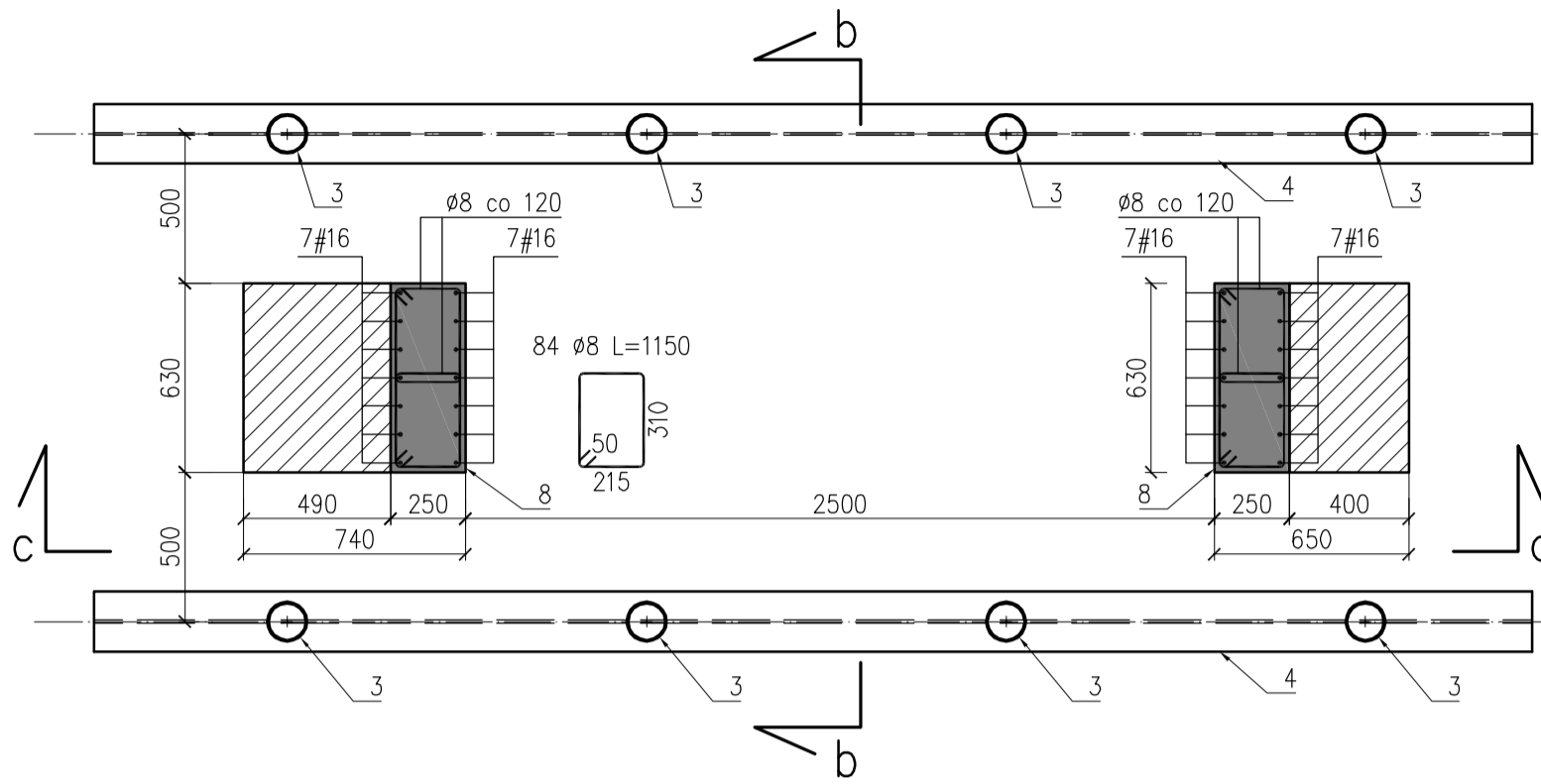
## Legenda:

- poz.1 - Ceownik C240 Stal S235 L=3890 - 2szt  
 poz.2 - Dwuteownik HEB200 Stal S235 L=1800 - 4szt - element tymczasowy  
 poz.3 - Podpora tymczasowa o nośności N=280kN np. rura R0133x6.3  
 poz.4 - Podwalina tymczasowa o nośności na docisk N=280kN, np. HEB200  
 poz.5 - Śruba M24 L=750 - 5szt.  
 poz.6 - Dwuteownik HEB300 Stal S355 L=3000 - 2szt.  
 poz.7 - Śruba M24 L=450 - 3szt.  
 poz.8 - Słup żelbetowy 250x630, beton B30, zbrojenie 2x7#16B500SP + Strzemiona  $\varnothing 8S13SX$  co 120  
 poz.9 - Belka żelbetowa 300x630, beton B30, zbrojenie 2x7#16B500SP + Strzemiona  $\varnothing 8S13SX$  co 120

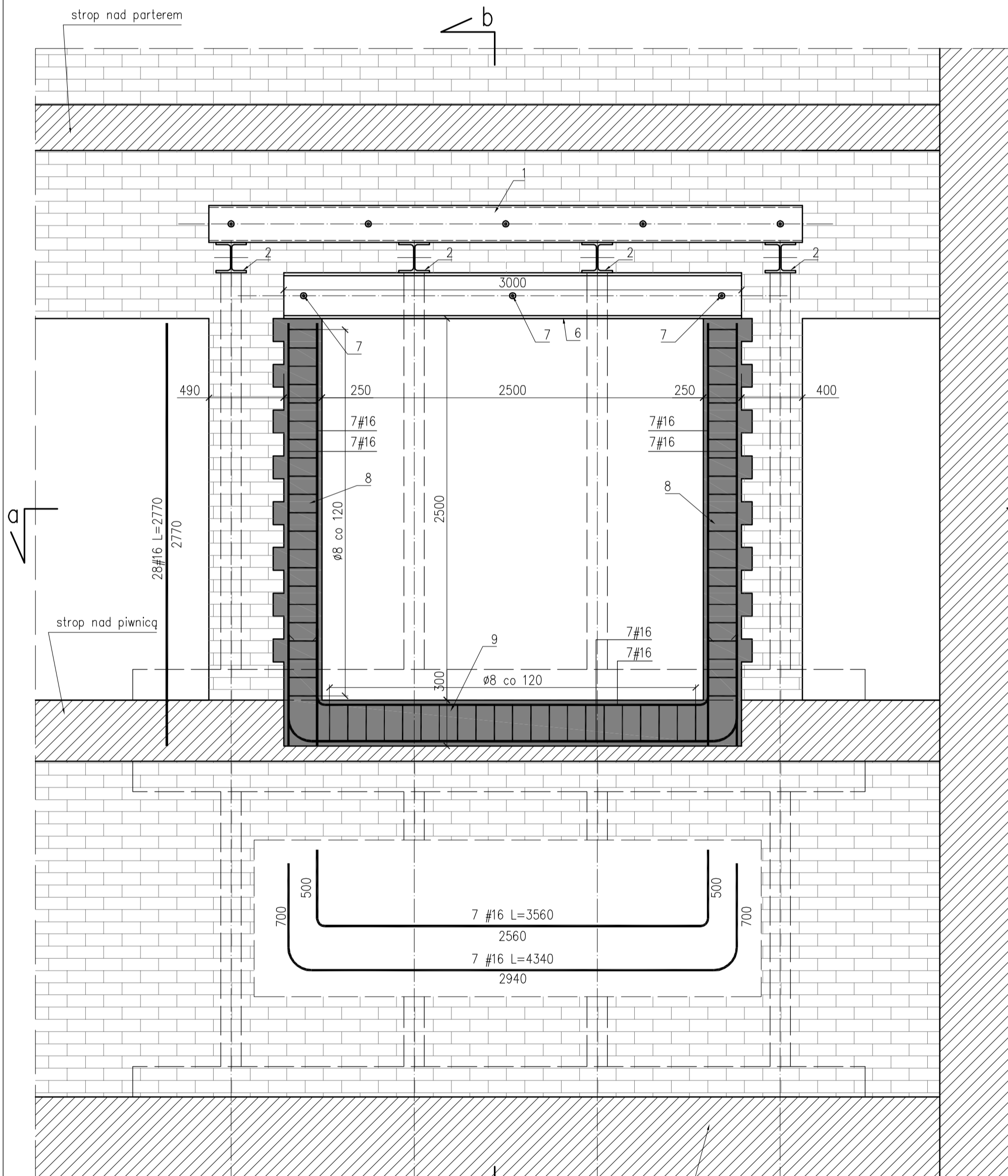
## Uwagi:

- Wykonać wnękę w posadzce na belkę poz. 9
- Ułożyć zbrojenie belki poz. 9 i słupów poz. 8
- W zbrojone elementy ułożyć mieszankę betonową z betonu B30 z zagęszczeniem mechanicznym
- Betonowanie wykonać w jednym ciągu technologicznym, w przypadku przerwy roboczej, na płaszczyznach łączenia zastosować warstwę szepną
- Po 7 dniach od ułożenia mieszanki betonowej przystąpić do montażu belek poz. 6, belki ułożyć na słupach poz. 8, wy poziomować i podlać masą SIKA GROUT 551 (dawniej ADDIMENT VB55)
- Przestrzeń pomiędzy belkami HEB300 (poz. 6) a belkami C240 (poz.1) wypełnić cegłą pełną klasy 15 na zaprawie M10
- Wolne przestrzenie pomiędzy wypełnieniem ceglanym a belkami C240 (poz.1) wypełnić zaprawą SIKA GROUT 551 lub 553 (dawniej ADDIMENT VB55)
- po 28 dniach od ułożenia mieszanki betonowej i realizacji punktów 6-7 można przystąpić do demontażu tymczasowej konstrukcji wsporczej:
  - ucięcie belek HEB200 (poz. 2) - fragmenty poza ścianą,
  - demontaż podpór (poz. 3) na stropie nad piwnicą,
  - demontaż podwalin (poz. 4),
  - demontaż podpór (poz. 3) w piwnicy

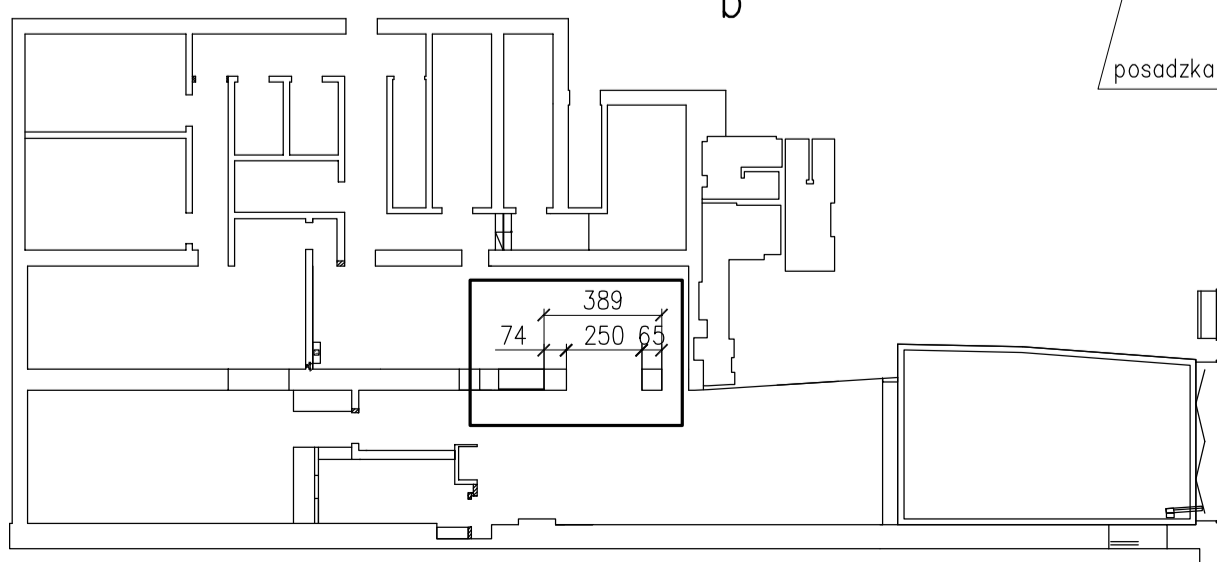
przekrój a-a



przekrój c-c



rzut parteru  
skala 1:250



przekrój b-b

