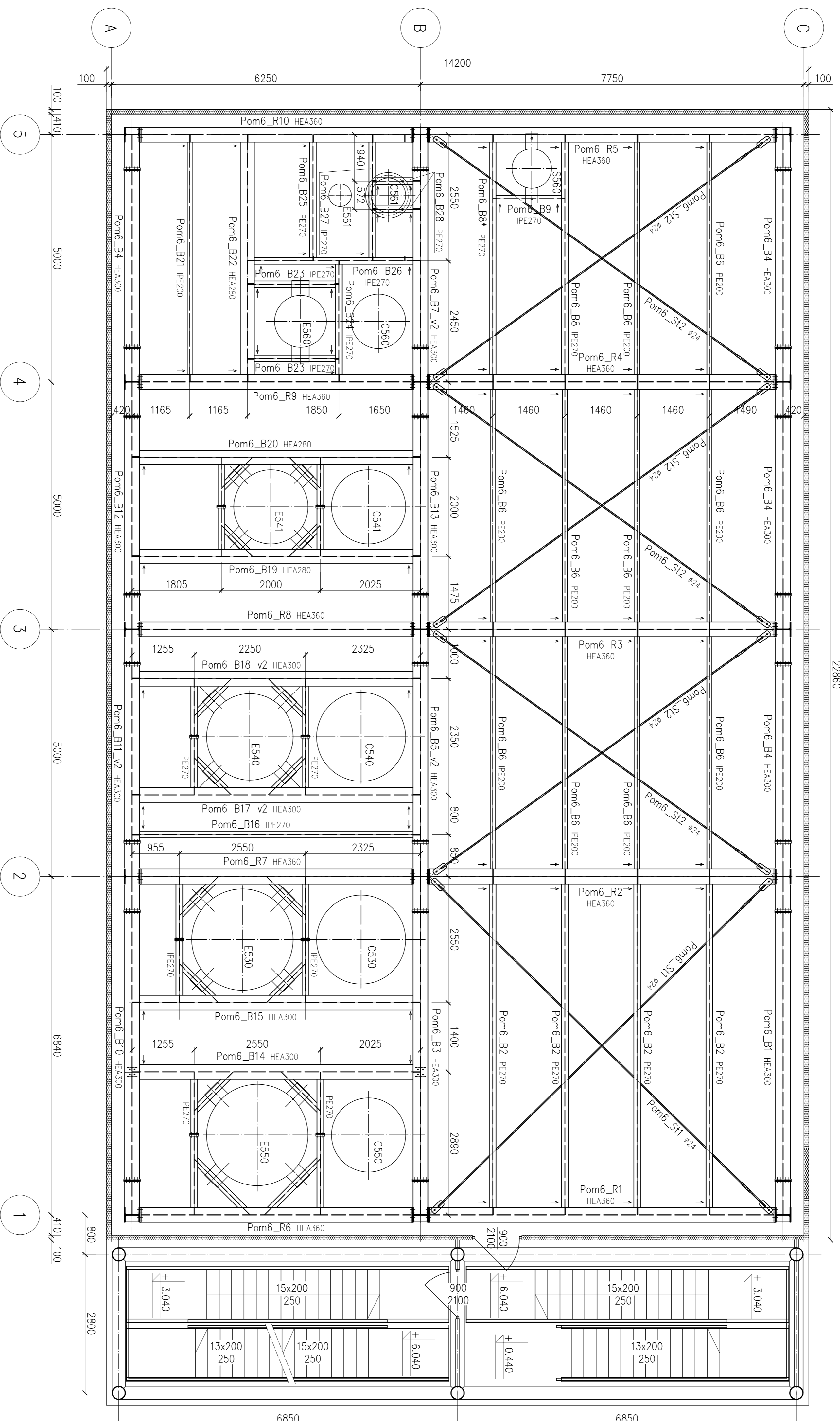


Rzut na poziom +6.000m  
konstrukcja



Uwaga:  
← strzałki oznaczają kierunek montażu elementów

STAL: S355J2G4 – kształtowniki

S235 – blachy

ELEKTRODY: ER1.46

KLASA KONSTRUKCJI: 2 wg PN-B-06200

ZESTAWIENIE STALI NR 2

ZABEZPIECZENIA ANTYKOROZYJNE:

WG OPISU TECHNICZNEGO

Uwagi:

- 1) Wszystkie krawędzie cięte oraz otwory szlaczek
- 2) Oczyszczyć wszystkie odpiski po spawaniu
- 3) Przynależne rysunki warsztatowe: S03 – S29

ZESTAWIENIE ELEMENTÓW KONSTRUKCJI STALOWEJ (nr 2)

Lp.	Element	Klasa odporności ogniowej	Ilość szt. elementów	Masa 1 elementu, kg	Masa x ilość, kg
1	Pom6_B1	-	1	518,68	518,68
2	Pom6_B2	-	4	244,43	977,73
3	Pom6_B3	-	1	528,97	528,97
4	Pom6_B4	-	4	366,21	1424,83
5	Pom6_B5 v2	-	1	366,49	366,49
6	Pom6_B6	-	10	110,43	1104,32
7	Pom6_B7 v2	-	1	366,49	366,49
8	Pom6_B8	-	1	179,81	179,81
9	Pom6_B8*	-	1	179,81	179,81
10	Pom6_B9	-	1	51,77	51,77
11	Pom6_B10	-	1	528,97	528,97
12	Pom6_B11 v2	-	1	366,49	366,49
13	Pom6_B12	-	1	363,07	363,07
14	Pom6_B13	-	1	363,07	363,07
15	Pom6_B14	-	1	713,60	713,60
16	Pom6_B15	-	1	713,60	713,60
17	Pom6_B16	-	1	208,04	208,04
18	Pom6_B17 v2	-	1	701,76	701,76
19	Pom6_B18 v2	-	1	701,76	701,76
20	Pom6_B19	-	1	677,29	677,29
21	Pom6_B20	-	1	677,29	677,29
22	Pom6_B21	-	1	110,43	110,43
23	Pom6_B22	-	1	388,36	388,36
24	Pom6_B23	-	2	65,12	130,25
25	Pom6_B24	-	1	90,39	90,39
26	Pom6_B25	-	1	90,32	90,32
27	Pom6_B26	-	1	131,29	131,29
28	Pom6_R1	-	1	955,27	955,27
29	Pom6_R2	-	1	971,62	971,62
30	Pom6_R3	-	1	971,62	971,62
31	Pom6_R4	-	1	971,62	971,62
32	Pom6_R5	-	1	955,27	955,27
33	Pom6_R6	-	1	1032,32	1032,32
34	Pom6_R7	-	1	973,12	973,12
35	Pom6_R8	-	1	770,92	770,92
36	Pom6_R9	-	1	783,18	783,18
37	Pom6_R10	-	1	791,36	791,36
38	Pom6_S11	-	2	41,33	82,67
39	Pom6_S12	-	6	41,33	248,01
40	Pom6_B27	-	1	94,00	94,00
41	Pom6_B28	-	2	33,46	66,93
<b>suma=</b>				<b>22323</b>	<b>kg</b>

2007/04/04 – Wydanie 3 – Zmiana elementów: Pom6\_B7, Pom6\_B27, Pom6\_B28  
2007/04/02 – Wydanie 2 – Zmiana elementów: Pom6\_B5 (B11, B17, B18)